

Bên trong khách sạn Robot đầu tiên trên thế giới có gì?

Khách sạn Henn-na tại Nhật Bản vừa trở thành khách sạn đầu tiên trên thế giới sử dụng robot làm nhân viên. Tại đây, tất cả các nhiệm vụ từ tiếp tân, chuyển đồ, dịch vụ phòng... đều do Robot thực hiện.

* *

Khám phá khách sạn dùng robot làm nhân viên đầu tiên trên thế giới

Mới đây, khách sạn Henn-na tại Nhật Bản vừa trở thành khách sạn dùng robot làm nhân viên đầu tiên trên thế giới. Khi đến đây, khách du lịch dễ dàng bị thu hút bởi nhân viên lễ tân trông giống y hệt con người và chú khủng long biết nói tiếng Anh.

Henn-na còn có cả một “gia đình” robot đảm đương nhiều công việc hữu ích khác nhau: dịch vụ phòng, nhân viên vận chuyển hành lý... Người máy cũng không phải là điều thú vị duy nhất bạn tìm thấy được trong khách sạn này.

Actroid có lẽ là robot có khuôn mặt giống mặt người nhất tại đây. Đây không phải lần đầu tiên chúng ta nhìn thấy robot giống người làm việc nhưng tại khách sạn này, bạn sẽ được ở rất gần chúng. Giống như một nhân viên tiếp tân, người máy có thể trả lời những câu hỏi đơn giản và giải thích cho bạn cách đặt phòng.

Jurassic Park Hyatt

Luôn sẵn sàng trở thành ngôi sao của chương trình, chú khủng long không tên này đội một chiếc mũ, thắt cà vạt và nói tiếng Anh. Có thể anh chàng này nói tiếng Anh không giỏi nhưng anh ta có một nụ cười táo bạo để tạo ấn tượng cho riêng mình.

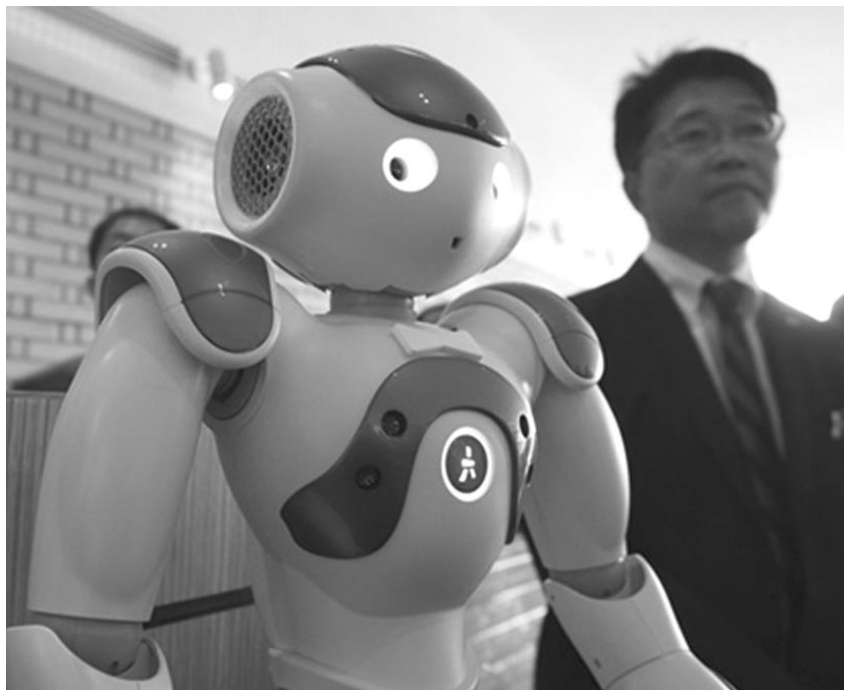
Cả hai nhân viên tiếp tân này sẽ trả lời những câu hỏi đơn giản về thời tiết và khách sạn; tuy nhiên, theo đội ngũ quản lý tại Henn-na, Actroid tiên tiến hơn so với Jurassic Park Hyatt. Khách sạn cũng hy vọng có thể kết nối cả hai người máy này với điện toán đám mây nhằm nâng cao kiến thức và từ vựng của chúng.

Chu-ri-chan

Chu-ri-chan là một linh vật dễ thương mang lại may mắn thường có ở các công viên giải trí, nhưng



Robot “làm cảnh”



Người máy Nao

người ta đã mang nó tới khách sạn này với vai trò là người hướng dẫn trong các phòng khách sạn.

Nó có thể nghe lệnh của bạn để điều chỉnh bóng đèn và thậm chí thiết lập được các cuộc gọi báo thức. Bạn cũng có thể hỏi nó các thông tin về thời tiết, nhiệt độ chính xác trong phòng, nhưng nó sẽ không điều chỉnh được nhiệt độ theo ý của bạn.

Chu-ri vẫn đang học tiếng Anh vì vậy tốt nhất là bạn nên cải thiện tiếng Nhật của mình nếu muốn giao tiếp tốt với nó.

Người máy Nao

Nhiệm vụ của Nao tại Henn-

na là giới thiệu về khách sạn bằng cả tiếng Nhật và tiếng Anh cho du khách.

Người máy vận chuyển hành lý Sau khi bạn nhận phòng (check in) tại khách sạn, người máy này sẽ lấy hành lý của bạn và trực tiếp hướng dẫn bạn đến phòng.

Để thực hiện mục đích đó và nhiều mục đích khác nữa, kiến trúc của toàn bộ các phần trung tâm trong khách sạn phải thuận tiện cho việc đi lại của cả con người và người máy. Điều đó có nghĩa là các hành lang phải rộng và dốc hơn.

Robot phục vụ phòng

Chú robot chuyển động do hãng



Actroid: robot biết cười

Muratec phát triển này vẫn đang trong thời gian thử nghiệm, sau khi hoàn thiện, nó sẽ đảm nhiệm vai trò của người phục vụ phòng. Bạn có thể gọi món và khăn sạch bằng một máy tính bảng ngay ở trong phòng, và chú sẽ mang những thứ đó tới cho bạn.

Robot “làm cảnh”

Một số người máy có nhiệm vụ rất đơn giản là đi lang thang trong khách sạn. Người máy đó có thể cung cấp cho bạn thông tin về những địa điểm tham quan.

Phải thừa nhận rằng người máy này không thể hướng dẫn chi tiết bằng các tờ hướng dẫn, nhưng đây mới chỉ là bước khởi đầu. ♦